

INSP!R

Red internacional por el derecho
a la protección social



LA RED INSP!R
INFORME
DE ACTIVIDADES

2020

Connected by **WSM**



INTRODUCCIÓN

La historia de la red internacional INSP!R comienza oficialmente en noviembre de 2019. Pero en realidad, esta historia se remonta a mucho más atrás: la idea de trabajar en sinergia, en red, de reunir a actores muy diversos en torno a un mismo objetivo común de lucha contra las desigualdades, ha sido siempre el ADN de la organización WSM, que actúa como facilitadora de la red INSP!R.

Porque, sobre todo, se trata de «solidaridad mundial», el primer nombre de nuestra organización, desde 1974. Una solidaridad que va más allá de las fronteras y que reúne a organizaciones de todo el mundo – sindicatos, mutualidades, organizaciones de mujeres, de jóvenes, de ancianos, de trabajadores migrantes o con empleos precarios – para que dejen de estar solos frente a las injusticias sociales, frente a los empleadores, frente a los gobiernos. Para que puedan compartir sus experiencias y aprender unos de otros, reforzar la visibilidad de lo que reclaman y defender juntos **el ideal de una protección social universal**.

“La mejor manera de sacar a las personas de la exclusión y la precariedad es un verdadero sistema de solidaridad que les acompañe a lo largo de su vida, para ayudarles a afrontar las dificultades con total autonomía.”

A lo largo de los años de colaboración, mano a mano, con estas organizaciones tan diferentes y a la vez tan similares, el tema se ha ido perfeccionando. Juntos, los actores de la red están convencidos de que la mejor manera de sacar a las poblaciones de la exclusión y la precariedad es construir o consolidar un verdadero sistema de solidaridad que acompañe a estas mujeres y hombres a lo largo de su vida, para ayudarles a afrontar las dificultades con total autonomía. Este sistema, la protección social, se basa en una serie de derechos humanos, reconocidos como universales desde 1948. Este sistema ya no necesita inventarse, sino que debe desarrollarse y protegerse. Ha demostrado su eficacia y puede ponerse en marcha en todas partes, **siempre que cuente con el apoyo de los actores políticos y económicos y de la sociedad civil**.

97

organizaciones miembros
Incluidos **75** movimientos sociales activos
sobre el terreno

8

contrapartes estratégicas
continentales

19

redes nacionales

5

redes continentales

12

miembros del comité
de pilotaje

22 millones

de beneficiarios directos
en el mundo

1 TEMA

**EL DERECHO A LA
PROTECCIÓN SOCIAL**

INSP!R: de la experiencia local al enfoque global

Todas las organizaciones miembros de la red comparten una convicción común, forjada a partir de su **experiencia sobre el terreno** con sus miembros y poblaciones meta: la importancia de defender el derecho a la protección social para todas y todos. La diversidad de esta red es su fortaleza: sindicatos, mutuales de salud, organizaciones de mujeres, jóvenes o ancianos, iniciativas de economía social y solidaria, etc. Es este **enfoque de múltiples actores** el que le da a la red toda su legitimidad.

Pero para que estas organizaciones y las personas a las que defienden puedan ejercer todo su peso a favor de la protección social universal, existía una clara necesidad de **ampliar su ámbito de influencia**.

Crear vínculos entre organizaciones de un mismo país, para tener un alcance **nacional**. Aprovechar las luchas en los países vecinos para defender un enfoque **continental**. Finalmente, conectar las redes continentales multi-actores para organizar un trabajo conjunto a nivel **intercontinental** bajo el lema del derecho a la protección social.

¿Por qué el nombre INSP!R?

INSP!R es el acrónimo de un nombre en inglés, "International Network for Social Protection Rights", lo que subraya su **dimensión internacional**. Pero como tal tiene la ventaja de encontrar significado en muchos idiomas, refiriéndose a la inspiración – que puede sugerir tanto la respiración como la creatividad. Hasta ahora, estábamos hablando del derecho a la protección social, pero la realidad es que **este derecho engloba muchos derechos diferentes**: a la salud, a una pensión digna, a una prestación por desempleo, a una prestación familiar, etc. De ahí el uso del plural para el nombre original.

UNA RED INSPIRADORA

Misión

El objetivo de INSP!R es contribuir a la **protección social universal** y reivindicar el **papel preponderante de la sociedad civil** en la implementación de políticas nacionales de protección social integrales y ampliamente respaldadas.

Visión

Principios clave para políticas de protección social exitosas:

- 1) un enfoque **basado en los derechos** (anclado en regulaciones nacionales, regionales y/o internacionales);
- 2) una **combinación de varias medidas** (prevención, protección, promoción) para proporcionar beneficios (en efectivo y/o en especie) a las personas;
- 3) participación efectiva de las **múltiples partes interesadas** (Estado, sociedad civil, sector privado) para transformar continuamente la política existente;
- 4) la necesidad de contar con múltiples fuentes para garantizar una **financiación sostenible** (nacional e internacional); y
- 5) un enfoque de **ciclo de vida** (desde el nacimiento hasta la muerte).

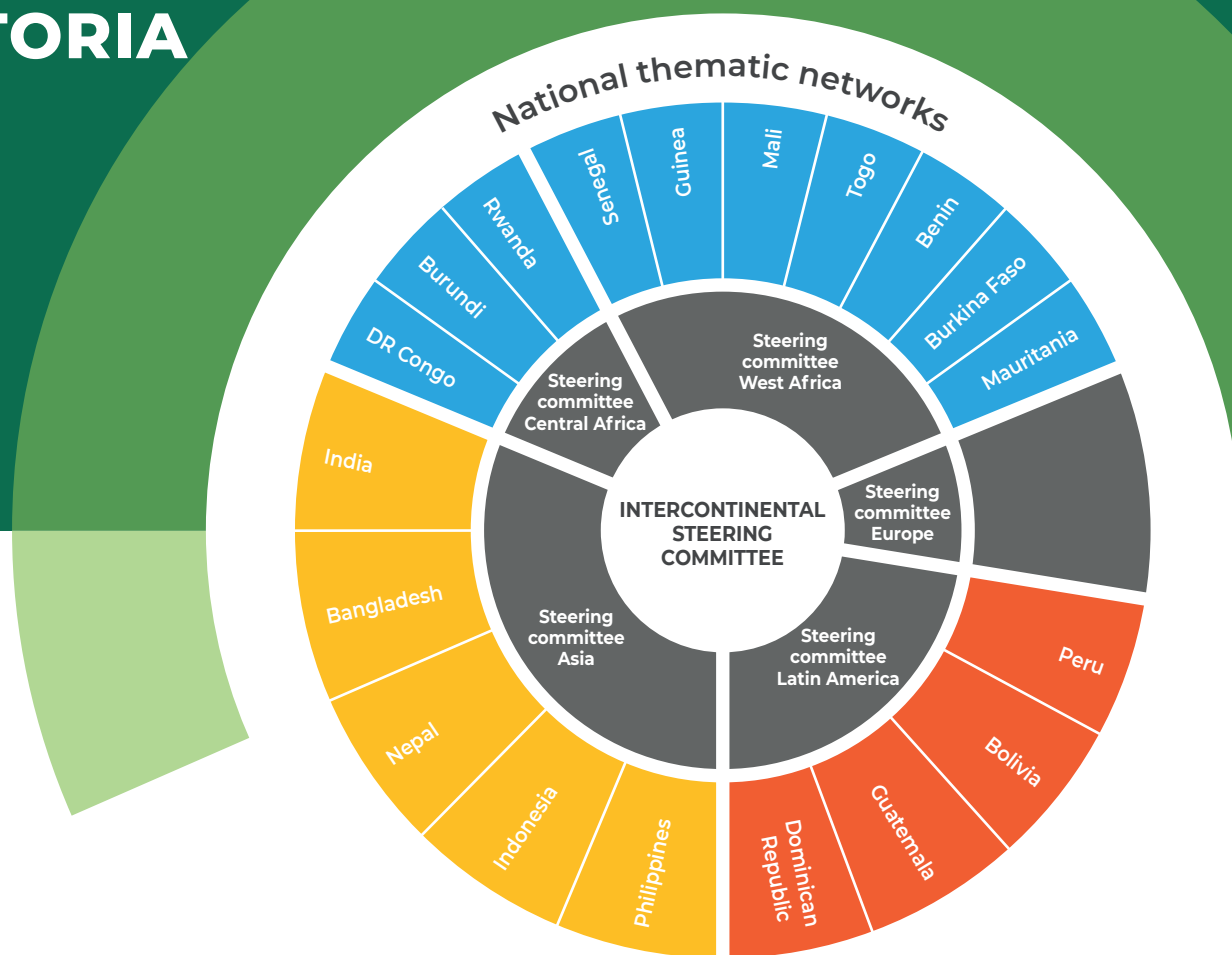
Valores

El comité de pilotaje de INSP!R a nivel intercontinental está concebido como un lugar donde la red puede intercambiar y decidir las acciones que desea emprender conjuntamente a nivel internacional. Basándose en el **principio de subsidiariedad**, las acciones emprendidas a nivel internacional deben estar motivadas y dirigidas a reforzar las acciones de las respectivas redes a nivel nacional y continental.

Por razones de buena gobernanza, es importante que el comité de pilotaje y la organización coordinadora respeten una serie de valores fundamentales compartidos que sustentan el trabajo de la red en su conjunto, tales como: **la participación efectiva y la toma de decisiones conjuntas, la inclusión y la equidad, la autonomía y la apropiación democrática, así como la transparencia y la responsabilidad.**



HISTORIA



1974 Creación de la Ong Wereldsolidariteit-Solidarité Mondiale para supervisar las actividades de cooperación al desarrollo del Movimiento Obrero Cristiano belga con el fin de promover **el trabajo decente y la protección social** para combatir la pobreza y la exclusión social.

2007 El marco estratégico de la Ong para el período 2008-2013 reorienta la acción de cooperación directa con contrapartes en África, América Latina y Asia, e incluye un enfoque continental, donde **el trabajo en red y las sinergias** entre organizaciones contrapartes se consideran componentes esenciales.

2008 El programa trienal 2008-2010 de la Ong prevé explícitamente actividades centradas en la sinergia entre organizaciones a **nivel nacional**, especialmente en Benín, Burkina Faso, RD Congo, Guinea, Guatemala, India y Nepal.

2011 Se prevén actividades de **sinergia y conexión en red** en todos los países del programa 2011-2013 de la Ong.

2013 El marco estratégico para el período 2014-2019 prevé el fortalecimiento del posicionamiento de las organizaciones en las redes políticas y temáticas sobre el derecho a la protección social a **nivel belga, europeo e internacional**.

2014 El nuevo programa trienal organiza las redes nacionales en **redes continentales** con el fin de fortalecer el seguimiento temático, las sinergias y los intercambios, a través de un comité de pilotaje continental autogestionado por organizaciones contrapartes en el continente. Estas redes desarrollan la comunicación sobre el derecho a la protección social desde el punto de vista de las organizaciones contrapartes a través de **blogs y boletines**, que son ampliamente difundidos y seguidos.

2017 Frente al carácter global de los desafíos que se plantean, en particular a través de los Objetivos de Desarrollo Sostenible, las resoluciones de la OIT o las iniciativas de la ONU a favor de la protección social universal, las redes nacionales y continentales de África, América Latina y Asia deciden desarrollar la **dimensión intercontinental** de su red, mediante la creación de un comité de pilotaje para coordinar las acciones a nivel global.

2019 La red INSP!R toma forma en su **dimensión internacional**: primera consulta en Ginebra para fijar sus objetivos y modo de funcionamiento, creación de una identidad visual y producción de las primeras herramientas de trabajo.

INFORME DE ACTIVIDADES 2020

A pesar de un año 2020 colocado bajo el signo de lo virtual y la prohibición de viajar, la red INSP!R en su dimensión intercontinental ha logrado unos resultados bastante interesantes.



1 / A nivel de organización

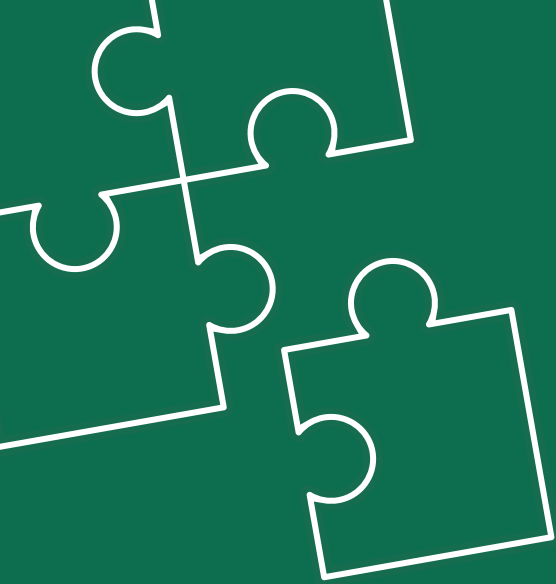
Para reforzar la red INSP!R en su dimensión global, se organizó una primera **reunión internacional “funcional”** en Ginebra: 40 personas, todas de organi-

zaciones contrapartes de WSM, procedentes de 16 países diferentes en 4 continentes, fueron invitadas a reunirse para sentar las bases de su enfoque común. A modo de introducción, participaron en la **“Semana Mundial de la Protección Social”**, organizada del 25 al 28 de noviembre de 2019 por la OIT. Los dos días siguientes fueron dedicados a la construcción de la red internacional.

En primer lugar, lo-as participantes definieron juntos **los objetivos** de esta red mundial. A continuación, elaboraron **una visión compartida y una estrategia común** sobre el derecho a la protección social. Por último, para ampliar las actividades de la red INSP!R a nivel internacional, se creó un **comité de pilotaje**, representativo del centenar de organizaciones que forman parte de la red.

Normas de funcionamiento del comité de pilotaje:

- **Toma de decisiones ascendente y democrática:** el papel de los miembros del comité de pilotaje es estar en contacto con sus redes continentales y comités de pilotaje para preparar, informar y actuar sobre las decisiones tomadas en las reuniones intercontinentales.
- **Composición:** dos representantes de cada comité de pilotaje continental, una persona para África Central y otra para el nivel belga/europeo; una persona para WSM, como organización coordinadora (preparación y facilitación de las reuniones del comité de pilotaje intercontinental y seguimiento entre reuniones).
- **Tareas principales:** por un lado, desarrollar e implementar acciones internacionales de incidencia política y estrategias relacionadas con el aprendizaje, el desarrollo mutuo de capacidades y la capitalización a nivel internacional; por otro lado, supervisar y asegurar la coherencia del trabajo realizado en el ámbito de la comunicación y la financiación.



Para garantizar una estructura transparente y lo más cercana posible a la acción, se acordó desde el principio aplicar el **principio de subsidiariedad** entre los distintos niveles de la red (nacional, continental e internacional): las acciones emprendidas a nivel internacional deben tener como objetivo reforzar las acciones de las redes existentes a nivel continental y nacional. En otras palabras, el comité de pilotaje está “al servicio” de los niveles continental y nacional, no al revés. Además, WSM actúa como **organización coordinadora** de la red internacional: se encarga de preparar y facilitar las reuniones del comité de pilotaje intercontinental, dar seguimiento a los planes de acción y aporta su experiencia como centro de conocimiento.

La comunicación, una herramienta imprescindible de la red

Se ha desarrollado una **identidad visual** y una carta gráfica correspondiente para la red, que por lo tanto tiene un logotipo único, con variaciones específicas para las redes continentales y nacionales, para ser utilizado de acuerdo con reglas precisas.

INSP!R

INSP!R

International Network
for Social Protection Rights

INSP!R

Connected by **WSM**

INSP!R

América Latina

INSP!R

Afrique

INSP!R

Asia

2 / A nivel operativo

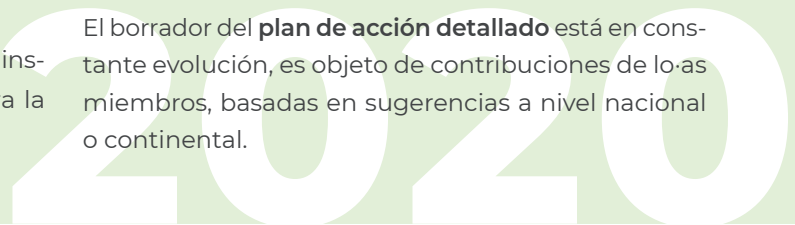
Concretamente, la red INSP!R tomó la decisión en Ginebra de llevar a cabo acciones en torno a cuatro áreas:

- como foro de intercambio de experiencias y conocimientos, proporciona una base sólida para **el aprendizaje, el desarrollo de capacidades y la capitalización**.
- Sobre esta base se puede desarrollar una sólida labor de **incidencia política** a nivel internacional.
- A la larga, el trabajo realizado en estas áreas fortalecerá la **comunicación**, para aumentar la visibilidad de la red INSP!R y lo que defiende.
- Además, la existencia de la red INSP!R es un instrumento esencial para **mobilizar fondos** para la protección social.

Durante la reunión fundacional de la red en Ginebra, lo-as participantes comenzaron con un análisis de las partes interesadas, un mapeo de los poderes presentes (power mapping) y un análisis del contexto en los diferentes continentes para establecer una serie de **acciones prioritarias** en cada uno de los 4 áreas. Sobre esta base se elaboró la **primera planificación operativa** de la red INSP!R para los años 2020 y 2021 (ver página siguiente).

En 2020 e inicio de 2021, se organizaron periódicamente reuniones (virtuales) del comité de pilotaje intercontinental de INSP!R, en particular para perfeccionar e implementar esta planificación.

El borrador del **plan de acción detallado** está en constante evolución, es objeto de contribuciones de lo-as miembros, basadas en sugerencias a nivel nacional o continental.



PLANIFICACIÓN OPERATIVA Y PERSPECTIVAS

LOBBYING

USP2030
UNIVERSAL SOCIAL PROTECTION

Para lograr un cambio sistémico, INSP!R tiene como objetivo fortalecer el trabajo en red con **otras organizaciones y redes de la sociedad civil**, consolidar la cooperación con los **órganos de la UE** e intensificar el trabajo con la **OIT**, como punto de referencia en términos de estandarización en el campo de la protección social. Además, WSM es miembro del **USP2030**, la alianza mundial para una protección social universal, iniciada por las Naciones Unidas. Esta posición privi-

legiada debería ayudar a la red INSP!R a hacer **oír la voz de la sociedad civil** y los sindicatos a favor de la protección social para todos en el mundo. Finalmente, la **pandemia de COVID-19** ha causado estragos en el mundo. Pero al centrar la atención en las desigualdades, esta crisis mortal también ofrece la oportunidad de reenfocar los debates en lo que realmente puede cambiar la situación: **una protección social sólida para todas y todos**.

La red INSP!R frente a la crisis del COVID-19

Como Red internacional por el derecho a la protección social, es fundamental para INSP!R posicionarse frente a la pandemia y su impacto en todas las poblaciones del mundo:

- Desigualdades en la **atención médica**: acceso a equipos de protección, pruebas confiables y vacunación segura
- Cuestiones de transparencia y ética relacionadas con las **vacunas** (producción, distribución, costo, etc.), en particular en relación con la campaña **No Profit on Pandemic** respaldada por nuestras contrapartes en Europa
- La disponibilidad de **información clara y confiable** sobre medidas de protección, pruebas, vacunas, etc.

NO PROFIT ON

PANDEMIC.EU

Un Fondo mundial para la protección social



Desde el inicio de la crisis del coronavirus, la comunidad internacional ha considerado cada vez más la protección social como un mecanismo eficaz para **absorber los impactos y brindar apoyo a las personas afectadas**. Como resultado, la idea de un Fondo mundial para la protección social, que fue lanzada en 2012 por 2 relatores especiales de la ONU, está resurgiendo y recibiendo cada vez más apoyo a nivel internacional.

La red INSP!R apoya unánimemente este Fondo y, basándose en su experiencia, ha enumerado una serie de **criterios esenciales** para que cumpla verdaderamente sus objetivos. Esta posición fue presentada al relator de la ONU sobre pobreza extrema y derechos humanos, profesor Olivier De Schutter. Por lo tanto, es parte de las solicitudes transmitidas por la GCSPF (Coalición global de pisos de protección social) a los **participantes del G20** (ministros y sherpas), con la solicitud de establecer sin demora este Fondo mundial para financiar la protección social.

LEARNING & CAPITALISING

INSP!R se dedicará de forma más sistémica y creativa a intercambios intercontinentales: se organizarán periódicamente **visitas de campo, seminarios, estudios** con lo-as miembros de la red en los diferentes países y continentes. Constituyen el valor añadido de la red INSP!R y deben centrarse en las necesidades y prioridades de las diferentes redes continentales.

FINANCING SOCIAL PROTECTION

La red INSP!R pretende ser un instrumento que promueva nuevas alianzas con otras organizaciones y donantes y permita desarrollar propuestas comunes de acciones conjuntas y para la extensión de la red. De este modo, permite movilizar diferentes **corrientes de financiación** (OIT, UNICEF, UE, etc.) y tener un impacto real en las políticas de protección social, tanto a nivel local como global.

COMMUNICATION

Para fortalecer su visibilidad y desarrollar una comunicación eficiente y adecuada, la red INSP!R cuenta ahora con una **identidad visual única** que le permite desplegar sus acciones comunicativas de manera coherente. Además, los canales de comunicación se reagruparán y armonizarán en un **nuevo sitio web** con el fin de seguir ofreciendo información relevante y auténtica sobre el derecho a la protección social en el mundo y la contribución de la red INSP!R a favor de una protección social universal. Por último, se está publicando una **nota estratégica** de INSP!R. Describe en detalle la visión de la red sobre el derecho a la protección social.

Composición **Comité de pilotaje INSP!R** 2020-2021:

- Para la red INSP!R África Occidental **Issa Sissouma** y **Niwa Soulima**, acompañados por **Valère Koffi** como coordinador temático.
- **Gabriela Prudencio** y **Luis Lopez Cortez** para la red INSP!R América Latina, acompañados por **Alexandra Arguedas** como coordinadora temática.
- **Sulistri Afrileston** y **Samy Arokiasamy** para la red INSP!R Asia, acompañados por **Bismo Sanyoto** como coordinador temático.
- **Dr Ingrid Mulamba** para África Central, acompañada por **Dr Anatole Mangala** como coordinador continental.
- **Santiago Fischer** para la red INSP!R Bélgica/Europa.

Dirección de contacto:
**INSP!R – International Network
for Social Protection Rights**

Chaussée de Haecht 579
1030 Bruselas – BÉLGICA

Realizado por: Marie-Line Simon.

Con el apoyo de: Bart Verstraeten,
Koen Detavernier y Santiago Fischer.

Fotos: Anuj Adhikari, Kristof Vadino y WSM

Diseño gráfico: www.acg-bxl.be



INSPIR

Red internacional por
el derecho a la protección social

El 71% de la población mundial tiene poco o ningún acceso a una protección social. E incluso más personas se quedan a su suerte cuando están enfermas, desempleadas o mayores de edad. La protección social no es un privilegio, es un derecho humano. También es el mejor seguro contra las desigualdades, la pobreza y la exclusión.

Para garantizar este derecho a la protección social para todas y todos, WSM conecta cerca de 100 movimientos sociales en 24 países de África, América Latina, Asia y Bélgica. Estos diferentes actores se complementan y comparten todos la misma visión y los mismos objetivos. Estas organizaciones de la sociedad civil han unido fuerzas en la red global **INSPIR, la Red internacional por el derecho a la protección social**.

Como INSPIR, promovemos y defendemos el derecho universal a la protección social; reivindicamos nuestro papel como actores clave para el cambio; inspiramos políticas de protección social ampliamente respaldadas, para todas y todos, a lo largo de la vida. ¡Para que nadie se quede atrás!

Nuestra red es una rica fuente de experiencias y conocimientos, lo que nos permite **aprender** unos de otros, **fortalecer** nuestras acciones y desarrollar una estrategia común para **hacer cumplir nuestros derechos** en cuanto a la protección social a nivel internacional, continental y nacional. **Proteger** los derechos de cualquiera, **prevenir** el impacto negativo de los peligros de la vida, **promover** mejores condiciones de vida y así **transformar** las sociedades, ¡sin dejar a nadie atrás: esto es en lo que trabajamos todos los días.

Connected by **WSM**

